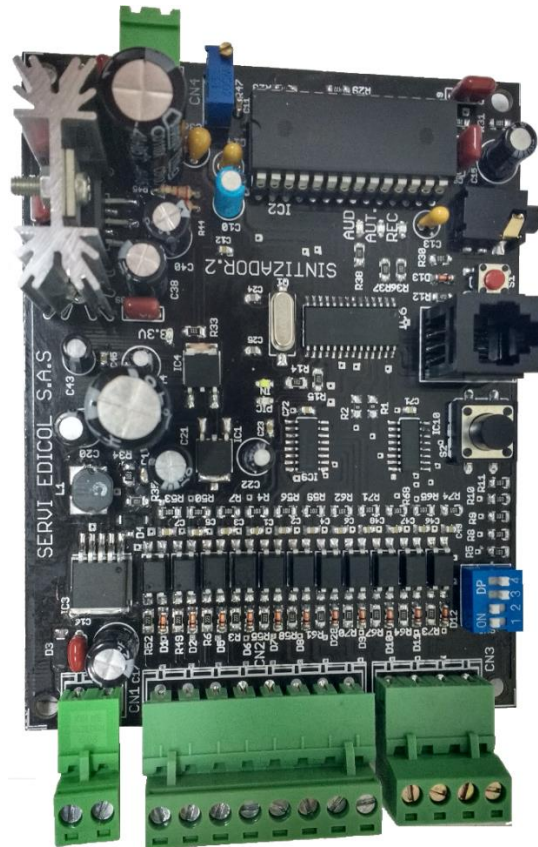


## MANUAL DE USUARIO



- TEL: (051) 8071755
- CEL: 314-3686056
- [www.industrialelectronica.com](http://www.industrialelectronica.com)
- Hecho en COLOMBIA.

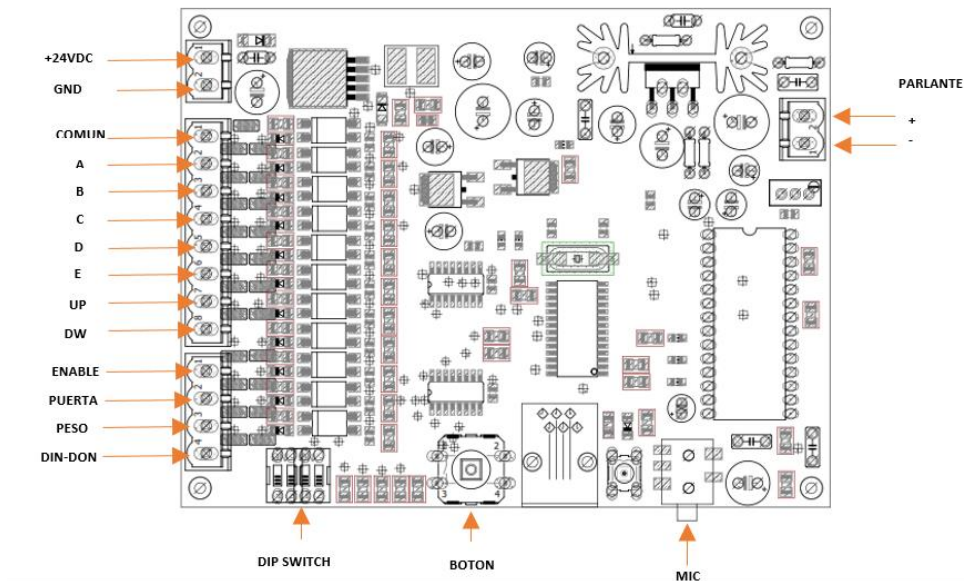
## **CARACTERISTIAS.**

- Anuncia mensajes de voz sobre la posición del ascensor al llegar a un nivel de parada.
- Anuncia la dirección de viaje.
- 3 entradas configurables para anuncios de exceso de peso, obstrucción de puertas y un habilitador para din-don.
- Configurable para dos estados de grabación como, voz femenina o masculina, anuncios en español u otro idioma.
- Fácil de instalar y configurar.
- Botón para grabación y reproducción.
- Indicadores led para grabación, reproducción y automático.
- Indicador led de voltaje de 3.3.VDC.
- indicador led para status del micro-controlador.
- Control de volumen.
- Salida con altavoz con potencia máxima de 10W.
- Grabación por medio de PC o micrófono.

## **CARACTERISTICAS TECNICAS.**

- Tención de alimentación de 12 a 24VDC.
- 11 Entradas opto-acopladas de 12 a 24VDC.
- Frecuencia de muestreo de 8KHZ en grabación.
- Fijación por 4 puntos de anclaje con tornillo.
- Impedancia de salida de 4 ohm a 10 ohm.
- Consumo máximo de corriente de 500mA.
- Consumo entrada de datos 10mA.
- Tiempo máximo de cada mensaje 3.2 segundos.

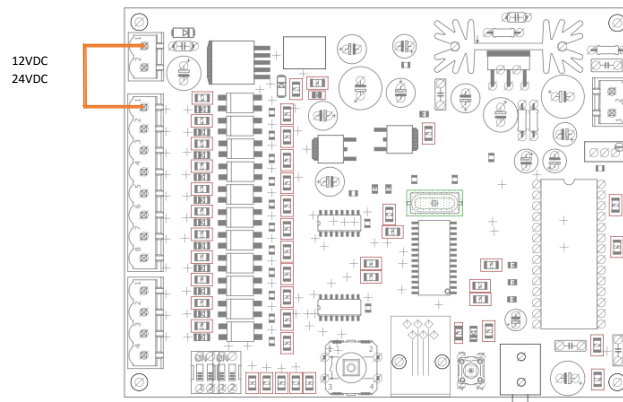
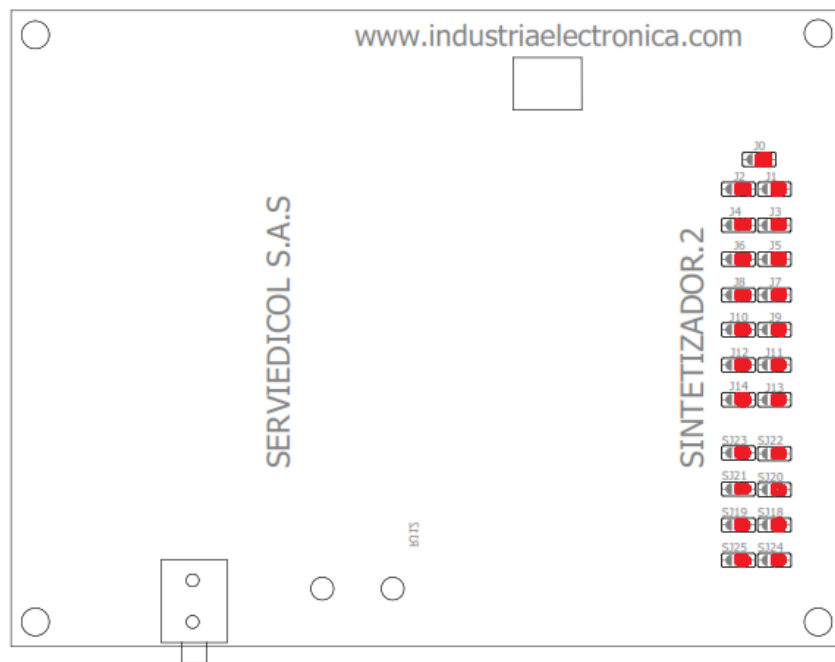
## CONEXIONES.



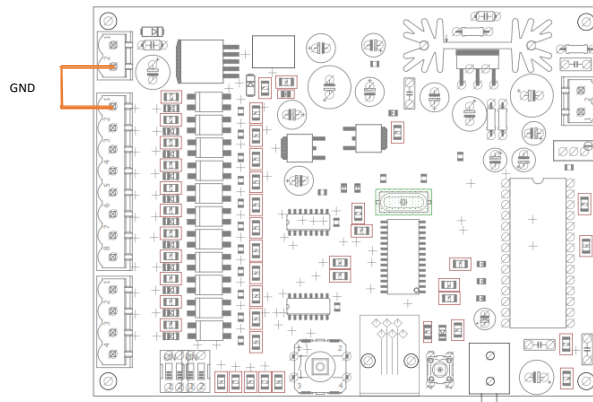
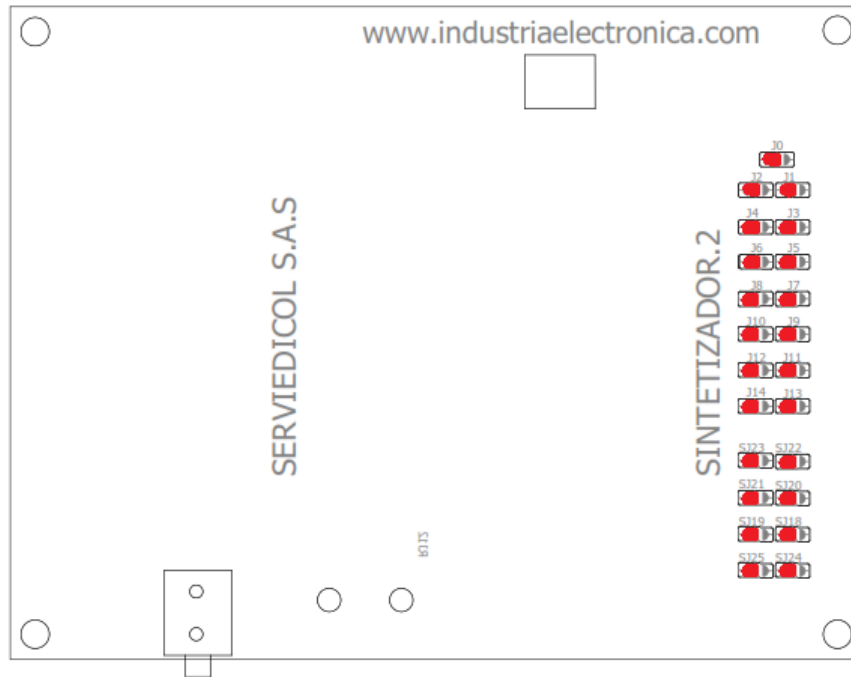
Estos son los pasos para una correcta conexión.

- Se debe identificar si los datos son positivos o negativos, para configurar los jumpers que se encuentran al revés de la placa.
- Se tomarán los datos del indicador de posición del ascensor, junto con las direcciones de las flechas para la ubicación de la cabina.
- La entrada ENABLE, activara al sintetizador para que inicie su anuncio de posición, se puede tomar del dato del cambio de velocidad (opción en la placa ASCAR/2.5), o algún final de carrera (N.O) que indique cuando se abra la puerta.
- La entrada PUERTA, es para indicar que hay una obstrucción, después de un tiempo (opción en la placa ASCAR/2.5), o revisar si la cortina tiene una salida para indicar este aviso.
- Estrada PESO, en los sensores de peso hay que configurar una salida alarma por contacto (N.O), para indicar que se excedió el peso.
- La entrada DIN-DON, es una opción sonora cuando se para por completo la cabina en nivel (opción en la placa ASCAR/2.5).

## CONFIGURACION JUMPERS DATOS DE ENTRADA NEGATIVOS.



## CONFIGURACION JUMPERS DATOS DE ENTRADA POSITIVAS.



## CONFIGURACION DE DIP-SWITCH

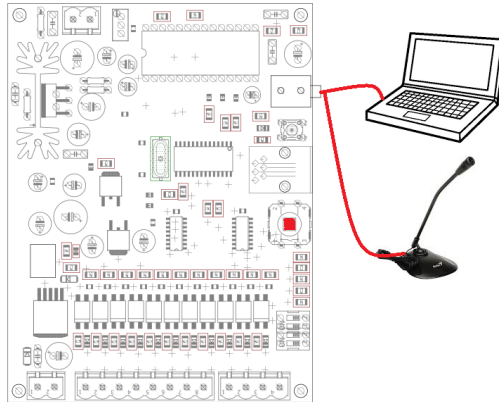


DIP-SWITCH		
1	2	
ON	ON	GRABAR
ON	OFF	AUDIO
OFF	OFF	AUTOMATICO

DIP-SWITCH	
3	
OFF	GRABACION DE PISOS
ON	GRABACIONES ESPECIALES

DIP-SWITCH	
4	
OFF	GRABACION PRIMARIA
ON	GRABACION SECUNDARIA

## PASOS DE GRABACION DE PISOS.



- Conectar el medio por el cual se grabarán las voces, por PC o por micrófono.
- Configurar el DIP-SWITCH 1 y 2 para grabación.
- Configurar el DIP-SWITCH 3 grabación de pisos.
- Configurar el DIP-SWITCH 4 para primario o secundario.
- Configurar las entradas binarias que ubican la cabina, (del indicador).
- Cuando esté listo oprima el botón de la placa y grabe el piso, tiene un tiempo máximo de 3.2 segundos.
- Puede cambiar de entrada binaria y seguir grabando.

## GRABACION DE ENTRADAS ESPECIALES.

- Conectar el medio por el cual se grabarán las voces, por PC o por micrófono.
- Configurar el DIP-SWITCH 1 y 2 para grabación.
- Configurar el DIP-SWITCH 3 grabaciones especiales.
- Configurar el DIP-SWITCH 4 para primario o secundario.
- Se debe grabar cada entrada por separado, las entradas especiales son UP, DW, PUERTA, PESO, DIN-DON.
- Cuando esté listo oprima el botón de la placa y grabe el piso, tiene un tiempo máximo de 3.2 segundos.
- Puede cambiar de entrada binaria y seguir grabando.



SERVI EDICOL S.A.S

## SINTETIZADOR/2

---

### **COMO ESCUCHAR LO GRABADO.**

- Configurar el DIP-SWITCH.
- Configurar las entradas en la posición en la que se quiere escuchar lo grabado.
- Oprimir el botón y se reproducirá lo grabado.

### **CONFIGURACION PARA REPRODUCCION AUTOMATICA.**

- Configurar el DIP-SWITCH 1 y 2.
- Configurar el DIP-SWITCH 4, para cualquiera de las opciones de voz o idioma.